



&

CONCREMOTE[®]

**Geïndustrialiseerde verhardingsbeheersing
van jong beton op bouwlocatie.**

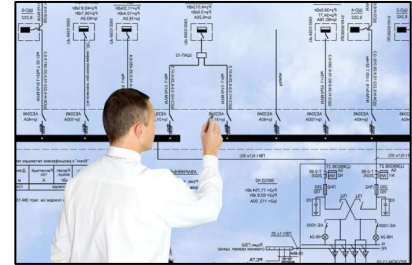
CONCREMOTE[®]
CONCREMOTE.COM

B | A | S BETONTECHNOLOGISCH
INGENIEURSBUREAU

Geïndustrialiseerde verhardingsbeheersing

Voordelen;

- **Borgen projectplanning;**
 - Onafhankelijk van weerscondities
 - Digitaal aangestuurd op gemeten waarden
- **Borgen betonkwaliteit;**
 - Minder scheurvorming / beheersing scheurrisico's
 - Digitaal aansturen Hoteco unit
 - Minder herstel werkzaamheden
 - Betere beheersing ontwerp- en uitvoeringstoleranties
 - Ontwerplevensduur verhogen



Geïndustrialiseerde verhardingsbeheersing

Voordelen;

- Vermindering omgevingshinder;
- Kortere betonbouwtijd;
 - Digitaal sturen verhardingsvoortgang
- Lagere betonbouw kosten;
 - Goedkoper ontwerpen (betonmengsels + voorzieningen)
 - Lagere ABK
 - Besparen voorverwarmde betonspecie
 - Minder herstel werkzaamheden
 - Geen kosten weekend inzet personeel bedienen Hoteco unit



CONCREMOTE®

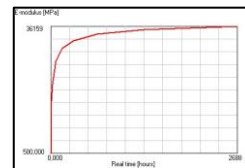
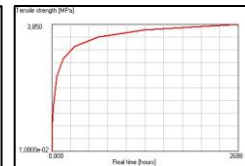
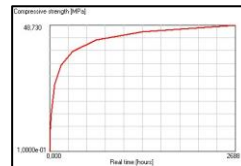
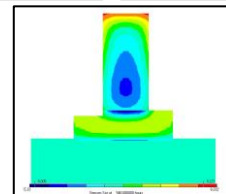
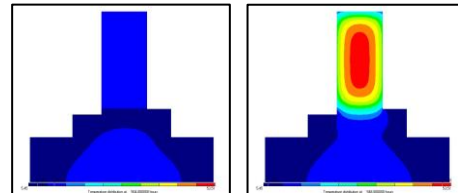
CONCREMOTE.COM

B | A | S

BETONTECHNOLOGISCH
INGENIEURSBUREAU

Diensten van B|A|S

- Ontwerpen optimale betonsamenstelling met project specifieke eigenschappen
- Modelleren temperatuurs- en spanningsverloop (verhinderde krimp- en trekspanningen)
- Simulatie in MLS-HEAT.
- Opstellen maatregelen om scheurvorming te beheersen.
 - Vormgeving en uitvoering van de constructie
 - Inzet van verhardingsbeheerssystemen
 - Opstellen koel- en verwarmingsplan incl. uitvoeringsparameters



Diensten van HOTEKO

- Betonverhardingsbeheersing units
- Unieke verwarming + koeling mengsystemen
- Modulaire modules met eenvoudige bediening
- Real-time proces controle en bewaking;
 - Op afstand in- en uitschakelen (pendel functie).
 - “live” monitoren temperaturen uitgaand- en inkomend circuitwater.
 - Controlbox voor het digitaal sturen unit op basis van CONCREMOTE meetresultaten in beton.
 - Alarmering bij storingen.



2) CONCREMOTE
data center



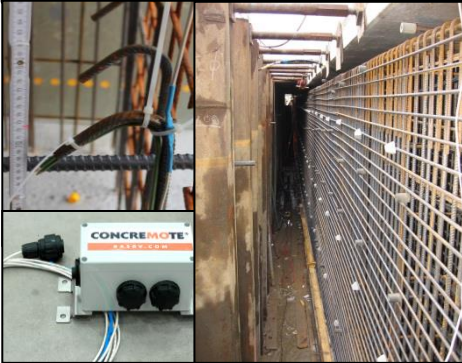
The top part of the image shows a server rack and a control room with multiple monitors. Below this is a screenshot of the CONCREMOTE software interface. The interface includes a navigation menu with options like 'Dashboard', 'Inventaris', 'Inhoud', 'Status', 'Acties', 'Bijlagen', 'Project manager', and 'Nieuw'. The main area displays a 'temperatuur' (temperature) graph with a Y-axis from 0 to 20 and an X-axis showing dates from 2013-01-01 to 2013-01-31. The graph shows several data series in different colors (green, yellow, red, blue) representing temperature fluctuations over time.



3) digitaal aansturen
Hoteco unit



1) real-time beton
monitoren



CONCREMOTE[®]

CONCREMOTE.COM

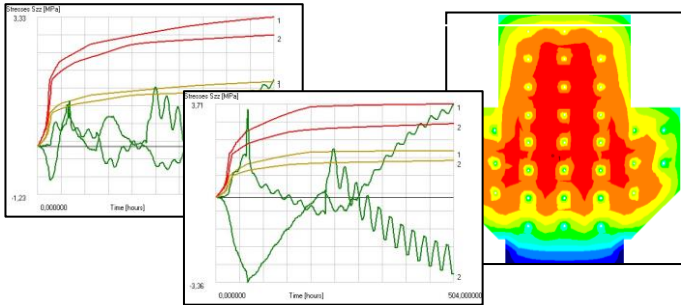
B | A | S

BETONTECHNOLOGISCH
INGENIEURSBUREAU

Geïndustrialiseerde verhardingsbeheersing

Handelingen van bouwplaats personeel wordt door computer overgenomen;

- Modelering parameters worden in CONCREMOTE web portaal ingegeven
 - Aan / uit, pendelen, "what-if" formules, etc.
 - Doelwaarden op temperatuur (waarde, delta, tijd & delta, etc.) en rijpheid of sterkte mogelijk
- Continue verbinding tussen CONCREMOTE betonmonitoring en CONCREMOTE controlbox Hoteco unit borgt juiste uitvoering.
- Mogelijkheid om op afstand sturing over te nemen.



CONCREMOTE[®]
CONCREMOTE.COM

B | A | S BETONTECHNOLOGISCH
INGENIEURSBUREAU

B|A|S Research & Technology

www.basrt.eu

www.concremote.com

Of maak direct een afspraak met **B|A|S**.
077-8507222 of info@basrt.eu

Hoteco Koeling Service

www.hoteco.nl

Of maak direct een afspraak met **Hoteco**.
078 - 610 09 73 of info@hoteco.nl

CONCREMOTE[®]

CONCREMOTE.COM

B | A | S

BETONTECHNOLOGISCH
INGENIEURSBUREAU